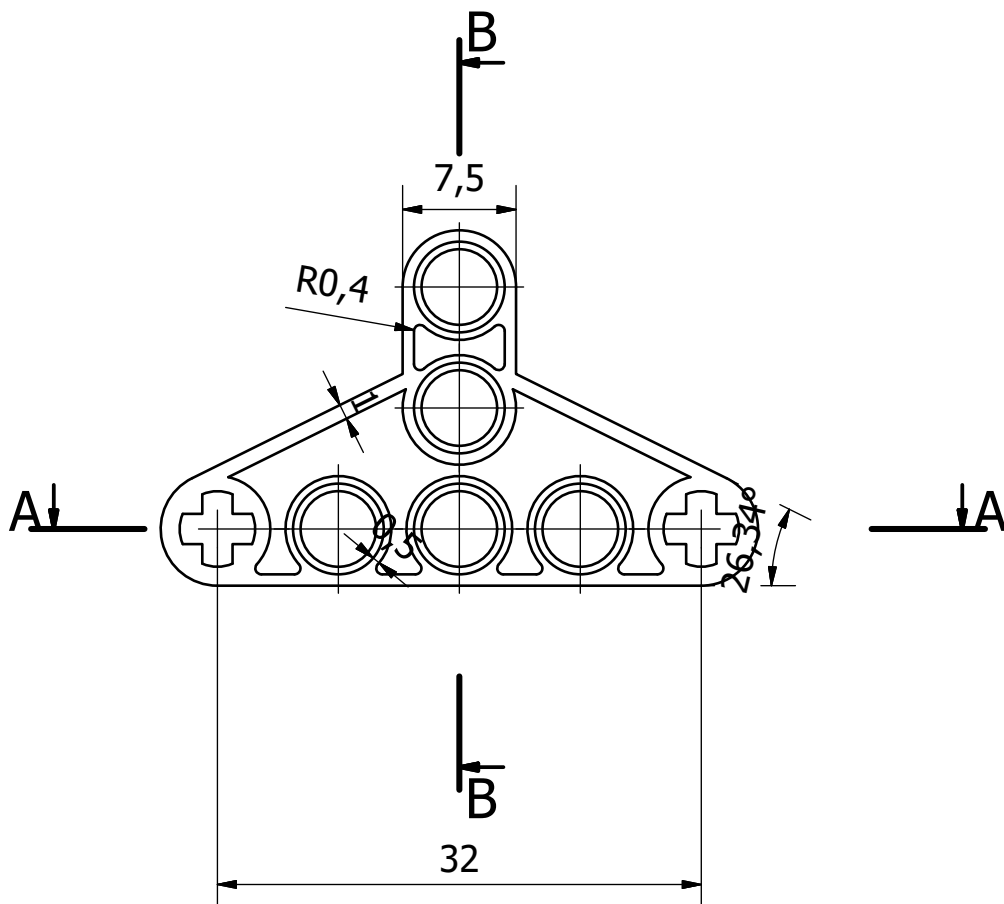
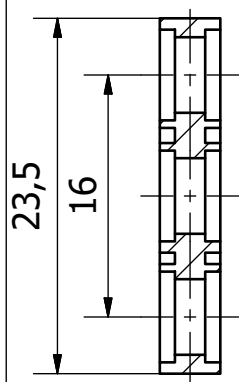
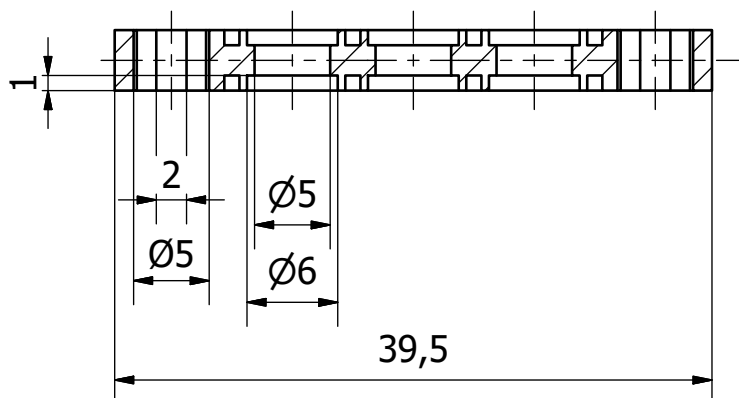


B-B (2 : 1)



A-A (2 : 1)



| | | | | |
|---|------------|----------------------------------|-----------|-------------|
| Projektował: smoczek | 2013-02-20 | Podziałka: | Materiał: | Masa: |
| Rysował: smoczek | 2013-02-20 | 2:1 | | Nie dotyczy |
| Sprawdził: | | | Format: | Arkusz: |
| Zatwierdził: | | | A4 | 1 / 1 |
| Politechnika Rzeszowska im. Ignacego Łukasiewicza Wydział Budowy Maszyn i Lotnictwa Katedra Konstrukcji Maszyn | | Nazwa części: BE KĄ C 5x3 2KR TR | | |
| | | Nr normy lub rysunku: 2 | | |